

infiltratiebuis van openstructuur beton

*Wij vinden er geen
doekjes om!*

 **Martens** beton

Infiltratiebuis van openstructuur beton

- Infiltreren? Gebruik betonbuizen met een waterdoorlatende / permeabele wand.
- De waterdoorlatende wand van de buis bestaat uit **openstructuur beton**.
- Dat garandeert het functioneren van de infiltratievoorziening zónder aanvullende maatregelen, zoals het aanbrengen van doek.

Wij vinden er geen doekjes om!



Sterk

- Buizen van openstructuur beton hebben een grote eigen sterkte.
- Ook te gebruiken op plaatsen met boven- en verkeersbelastingen.
- Betonbuizen zijn robuust en kunnen tegen een stootje bij de aanleg ervan.
- Bij te hoge belastingen is een overgang naar dichte (gewapende) buizen eenvoudig te maken.

Bewezen techniek

- Het gebruik van infiltratiebuizen van openstructuur beton is al jaren een bewezen techniek.
- Onderzoek, metingen en ervaringen wijzen uit dat de buis de verwachtingen 100% waarmaakt.
- De openstructuur beton zorgt voor een maximaal contactoppervlak.



- Infiltratiebuizen van openstructuur beton zijn een uitstekende keuze als het gaat om maatschappelijke thema's zoals: duurzaamheid, recycling en milieuvriendelijkheid.
- De infiltratiebuizen voldoen aan de hoogste milieuklasse en hebben het DUBO-keurmerk.
- Infiltratiebuizen van openstructuur beton passen volledig in het beleid van Duurzaam Inkopen.

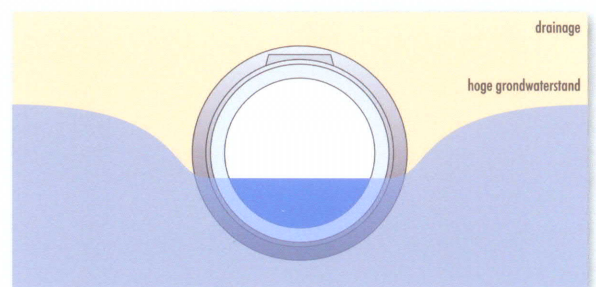
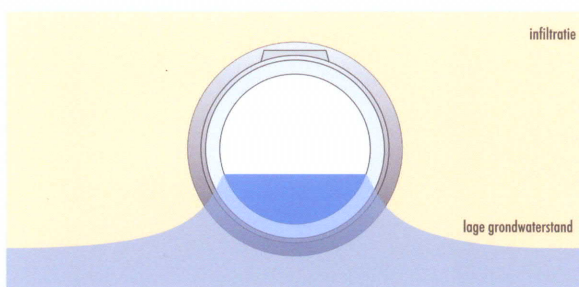
Aanleg

- Infiltratiebuizen kunnen op de "normale" manier worden verwerkt. Dat minimaliseert de foutkans!
- "Wij vinden er geen doek om". Er is dus ook niets te beschadigen, waardoor het functioneren van de infiltratiebuis in gevaar zou kunnen komen.
- Beton is minder afhankelijk van de uitvoering en aanvulling van de omhullende grond, zodat geen sprake kan zijn van vervorming en slecht functioneren.



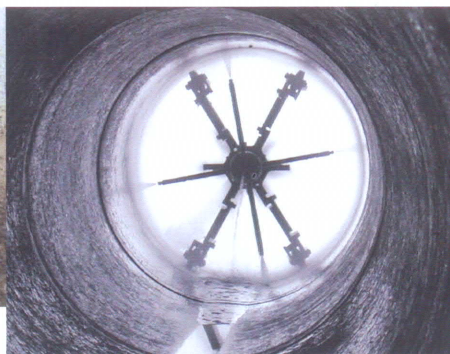
Meer dan infiltreren alleen

- Naast infiltreren kunnen de buizen van openstructuur beton tevens draineren of de grondwaterstand reguleren.
- U krijgt veel bergend vermogen ten opzichte van de investeringen.
- Door een combinatie met waterdichte buizen, kan het water naar de gewenste infiltratieplek worden getransporteerd.
- De buizen zijn eenvoudig aan te sluiten op en te integreren in een bestaand systeem.



Onderhoud en beheer

- Buizen van openstructuur beton zijn ongevoelig voor wortelingroei.
- De inspectie en het onderhoud gaan op de reguliere manier en met bewezen technieken.
- Infiltratiebuizen zijn daarom goed te integreren in reguliere onderhoudsprogramma's.
- **Na de reiniging 100% garantie, op minimaal 95% van de oorspronkelijke infiltratiecapaciteit.**



Infiltratieonderzoek en advies: u kunt op ons rekenen!

- Goed infiltratieonderzoek is van enorm belang voor het maximale rendement.
- De infiltratiecapaciteit wordt niet alleen bepaald door de buis, maar mede door de omgeving.
- Op basis van berekeningen volgt een advies voor het ontwerp.

We zetten het voor u nog even op een rijtje

	Openstructuur beton	Geribbelde buis met doek	Gladde buis met doek
Bestand tegen wortelingroei	++	-	+
Contactoppervlak	++	+	-
Berging/prijs grote diameters	++	-	+
Robuustheid	++	-	-
Duurzaamheid	++	+	+
Reinigbaarheid	++	-	-
Sterkte	++	+	-
Totaal	++	-	-

 **Martens** beton

Bezoekadres:
Statendamweg 75
4905 AD Oosterhout (NB)

Postadres:
Postbus 30
4900 AA Oosterhout (NB)

Informatie:
T +31 (0)162 42 29 00
E infiltratie@martensgroep.nl
W www.martensgroep.nl